



Sürdürülebilirlik Raporu

Rosella Hotel



Rapor Hakkında

- 2023 son ayları itibariyle sürdürülebilirlik çalışmalarımıza başladık. Bu doğrultuda gerçekleştirdiğimiz gelişmeyi; çalışanlarımız, konuklarımız, tedarikçilerimiz ve diğer tüm partnerlerimiz ile paylaşmayı ve bu noktada yaratacağımız farkındalığı artırarak, başarılarla dönüştürebilmeyi amaçlamaktayız.
- Bu hazırlanan sürdürülebilirlik raporu 2023 yılında henüz başladığımız bilgileri içermektedir.

İndeks

- Hakkımızda
- Politikalarımız
- Çevresel Etki Değerlendirme/ izleme ölçme
- İnsan Kaynakları Yönetim, Eğitim ve İstihdam
- Sürdürülebilir Yönetim Sisteminde Sorumluluklarımız
- Kültürel ve Sosyal Destekler





Hakkımızda

- Antalya Havalimanı'na 120 km mesafede ve Alanya şehir merkezine sadece 1,5 km uzaklıkta merkezi bir konuma sahiptir. Otel, sahile sadece 20 metre mesafededir ve çevresinde otobüs durağı, alışveriş mağazaları, restoranlar ve marketler gibi olanaklar bulunmaktadır. Rosella Hotels, konuklarına rahat ve keyifli bir konaklama deneyimi sunmayı amaçlamaktadır. Otelimizin tüm odaları modern ve konforlu bir şekilde dizayn edilmiştir.

Politikalarımız

- **Sürdürülebilirlik Politikası**
- Temel Hedefimiz Ürün ve Hizmetlerde Üst Seviyede Misafir Memnuniyeti Sağlamaktadır.
- **Çevresel ; Enerji ve doğal kaynak kullanımını** etkin yöneterek faaliyetlerimizde kaynak verimliliğini artırmayı ilke ediniriz.
- **Sosyal ve insan hakları** Sağlık ve güvenlik risklerini en aza indirmek ve kazalarını önlemek için katılımın her seviyede sağlanması ile sürekli iyileştirilmesi, Çalışanlarımızın eğitimi, insan haklarının korunması ve din, dil, ırk gözetilmeden eşit haklardan faydalanması
- **Adil Ticaret** ağında Dürüst, şeffaf, saygın ve güvene dayalı ilişkiler kurulmasını sağlayacak politikalar oluşturmak ve yaymak

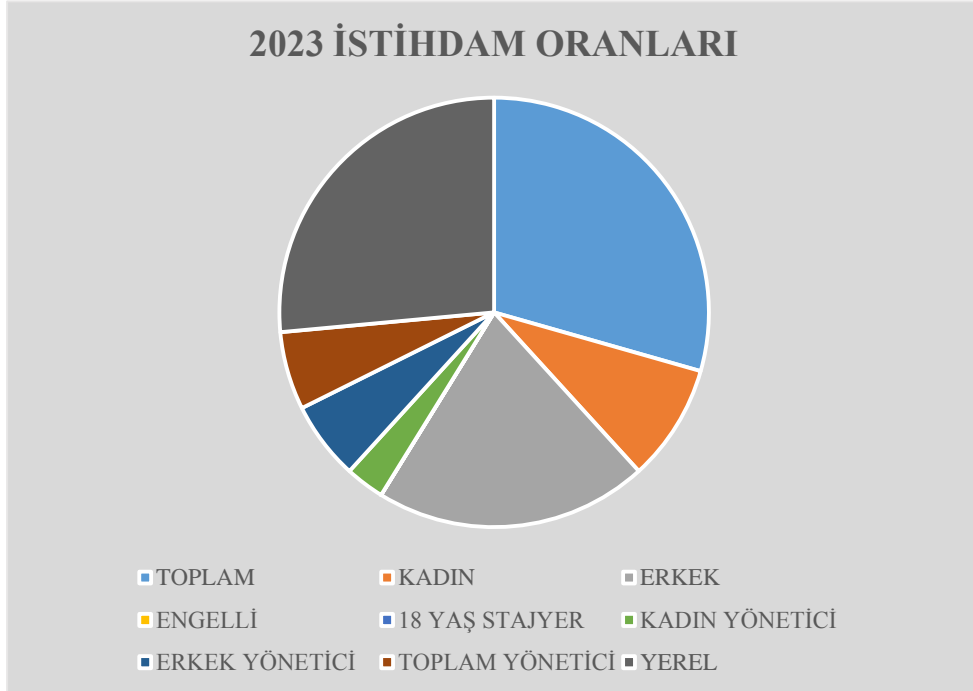




- **Kültürel Ürettiğimiz** yerel ve butik hizmetlerle turizm sektörüne yüksek katma değer yaratmak, Doğal ve kültürel mirası korumak
- **Çalışanları** yer alabilecekleri sosyal faaliyetlere gönüllü olmaları konusunda destekleyerek farkındalık oluşturmak,
- **Yerel halkın** istihdamını artırmak ve yerel halkı görüşlerini önemsemeyi taahhüt ederiz.
- **Ekonomik ve Çevresel satın alma**
- **Yerel ekonomiye** olan katkımızın farkındayız, bu sebeple tedarikçilerimizin ve hammaddelerimizin yereldir. Sürdürülebilir turizm için, daha az enerji, su, atık üreten, çevre dostu satın alma yaparız.
- **Güvenlik, risk ve kriz**
- İş ve misafir güvenliği, Doğal afet ve çevresel kazalara karşı gerekli eğitim ve önlemlerimizi almakta ve belirli periyotlarda risk analizini güncellemekteyiz.

İnsan Kaynakları Yönetim, Eğitim ve İstihdam

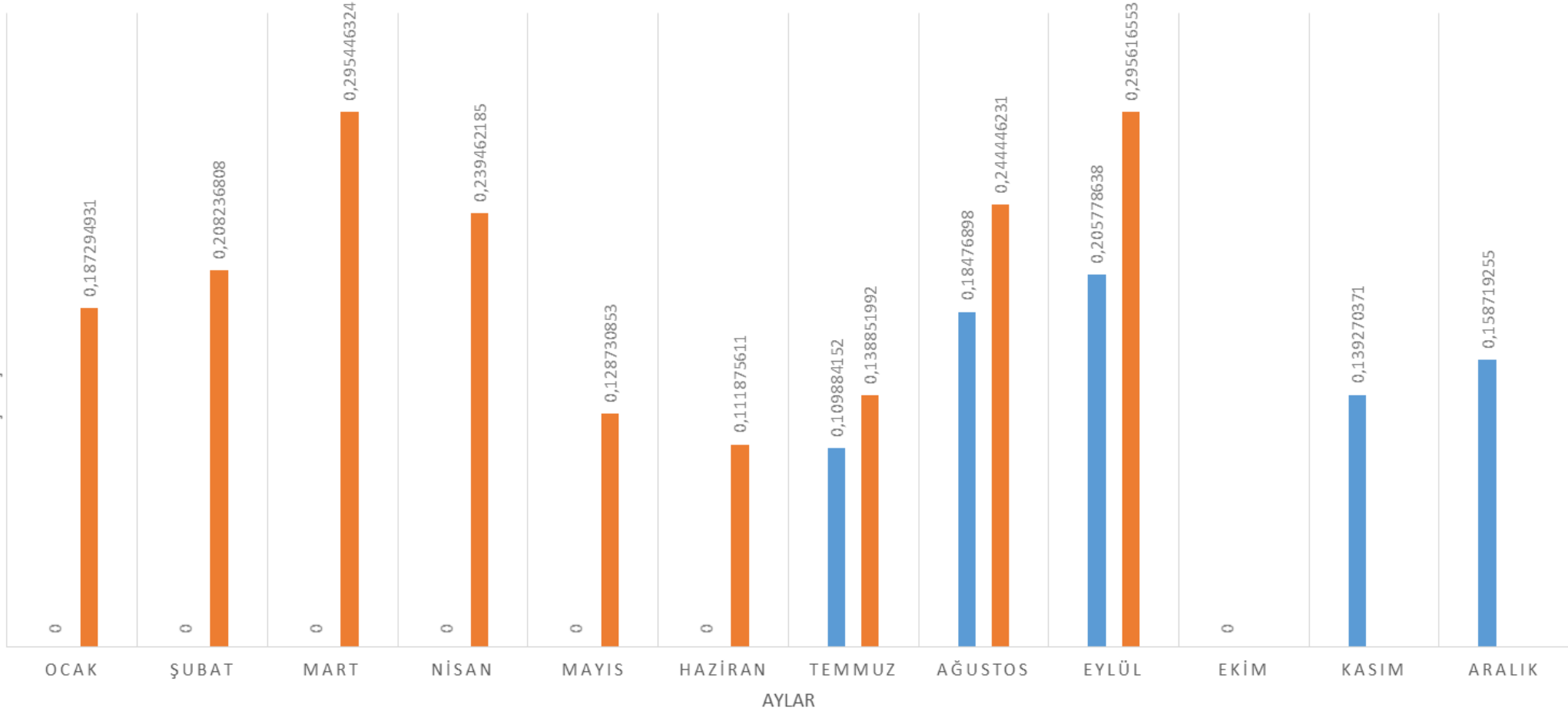
- Rosella Hotel olarak eğitim planımıza göre çalışanlarımıza eğitim verilmektedir.
- Sıfır Atık Yönetim Programı Yürütülmektedir.



GÜNLÜK KİŞİ BAŞI ELEKTRİK TÜKETİMİ (KWH)

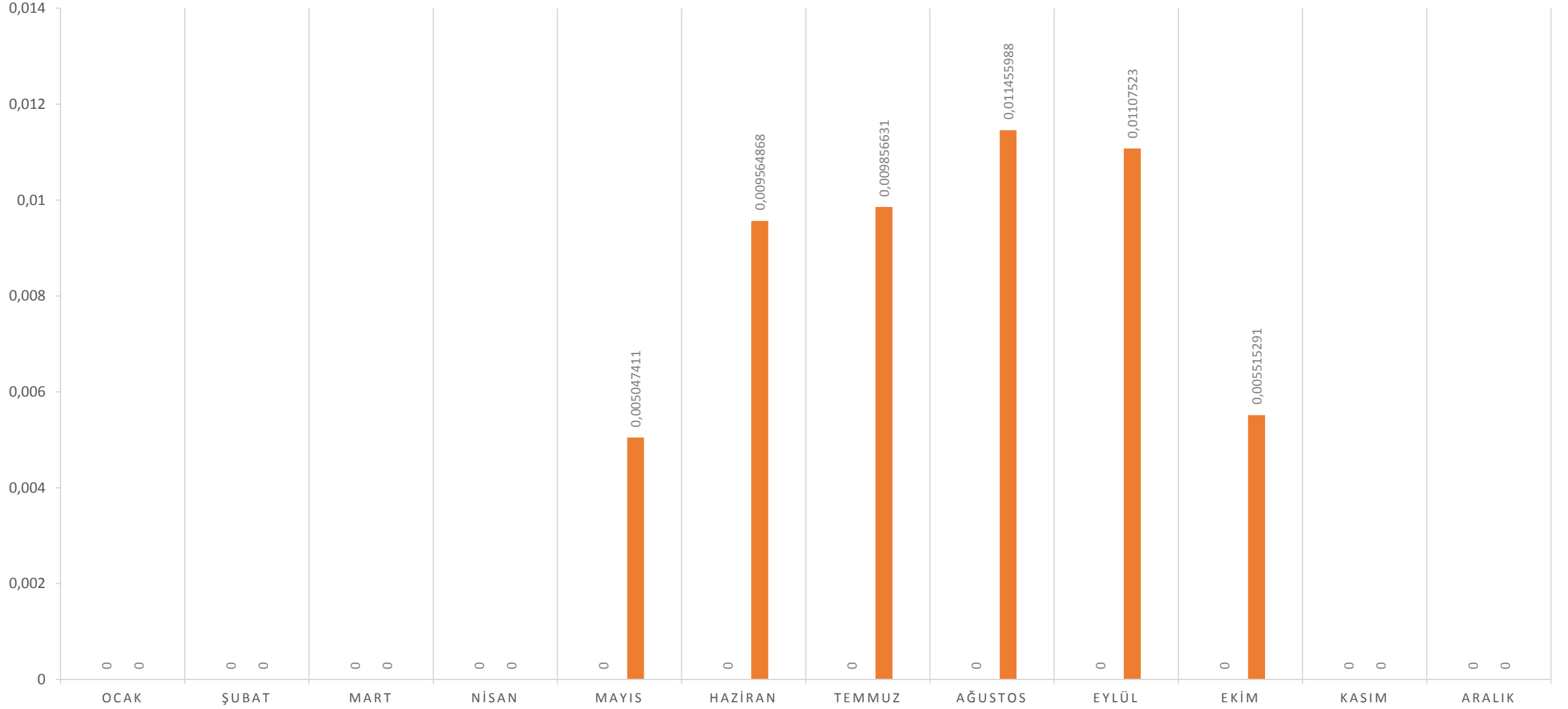
■ 2022 ■ 2023

GÜNLÜK KİŞİ BAŞI ENERJİ TÜKETİM MİKTARI



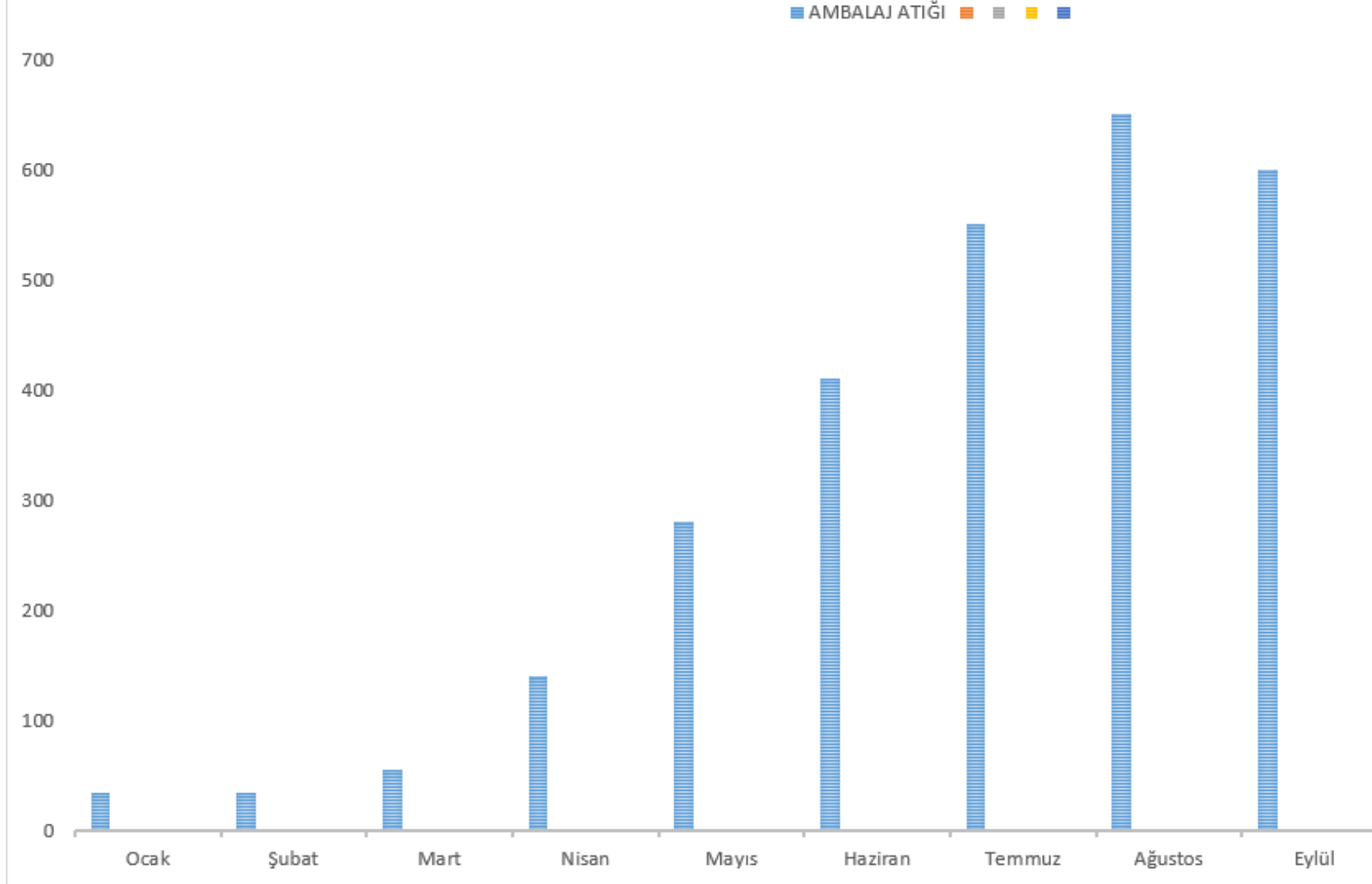
GÜNLÜK KİŞİ BAŞI SU TÜKETİMİ (M³)

■ 2022 ■ 2023





2023 YILI ATIK MİKTARLARI (KG)



Sürdürülebilir Yönetim Sisteminde Birimi Bazında Sorumluluklarımız

- **İşletme Sorumlusu SYS** Sisteminin uygulanması, Tüm enerji, su ve sarf tüketimlerinin aylık ve kişi bazında ölçülmesi ve analiz edilmesi
- Misafir memnuniyetin sağlanması, Gerekli yasal ve kalite, eco belgelerin talep edilmesi, adil ticareti dengesinde fiyat kalite dengesine göre tedarikçi seçiminde bulunması, Sarf malzemeyi en aza indirecek tercihlerde bulunması tek kullanımlık gerektirecek hizmetlerde kısıtlama ve büyük hacimli malzeme tercihi yapılması, av yapılması yasaklanan türler satın alınmamasından, personelin veya misafirin herhangi mobbing, istismar gibi risklere karşı önlem alınmasından sorumludur.
- **Yiyecek İçecek Birimi** Büfede, Barlarda yerel mutfağın sunumu, israf olabilecek durumlarda öngörülmesi ve katı atığın azaltılması yönünde çalışılması, su, enerji tüketimlerini en aza indirecek tasarruflarda bulunulması, avlanması yasak olan türlerin mutfağından kullanılmaması, Büfede ve içecek sunumunda misafir memnuniyetin sağlanması, SY Sistemine destek verilmesi
- **Kat Hizmetleri Birimi** Su ve kimyasal tasarrufta verimlilik ilkesinin benimsenmesi
- Yasal uyum maddesinde lejyonella, sağlık güvenlik ve istismar gibi konularında eğitim aldığı bilgiler doğrultusunda aksiyon alınması
- **Teknik Birim** Elektrik, doğal gaz ve su tüketimlerinde oluşabilecek verimsizliğin önlenmesi, Yıllık bakım planını uygulayarak olası verimsizliğin önlemek, Tehlikeli atıklarda yasaların öngördüğü şartların sağlanması ve yönetilmesi görevleri arasındadır.

Kültürel ve Sosyal Destekler



- WWF, Toplum Gönülleri Vakfı, Ahbap Platformu, Daruşşafaka cemiyeti, TEMA belirli aralıklarla destek verilmektedir.
- Alanya'nın kültürel ve tarihi yerleri tanıtılmakta; mutfağında yerel gıdalar, el yapımı objeleri tanıtım ünitesi mevcuttur.
- Çevre etkinliğine katılım sağlanmaktadır.
- Yerel halkın görüşlerini alabilmek adına ulaşılabilir kanalları oluşturulması